

TK1-4131AB024M (N° DE COMMANDE 099686)

Interrupteur de sécurité TK, doigt de verrouillage à droite, verrouillage hors tension

- ▶ Structure du boîtier plastique TP avec tête d'actionnement et doigt de verrouillage en métal
- ▶ Forces de retenue importantes de 5000 N
- ▶ Déverrouillage auxiliaire sur la tête d'interrupteur
- ▶ Élément d'actionnement pour l'ouverture des contacts en face avant
- ▶ Entrée de câble M20 x 1.5



Description

Tension de service de l'électroaimant

- ▶ AC/DC 24 V +10%, -15%

Mode d'interverrouillage

TK1 Verrouillage hors tension, interverrouillage mécanique. Déverrouillage par application de tension au niveau de l'électroaimant d'interverrouillage.

Élément de commutation

4131 Élément de contact à action dépendante 2 O \rightarrow + 2 F

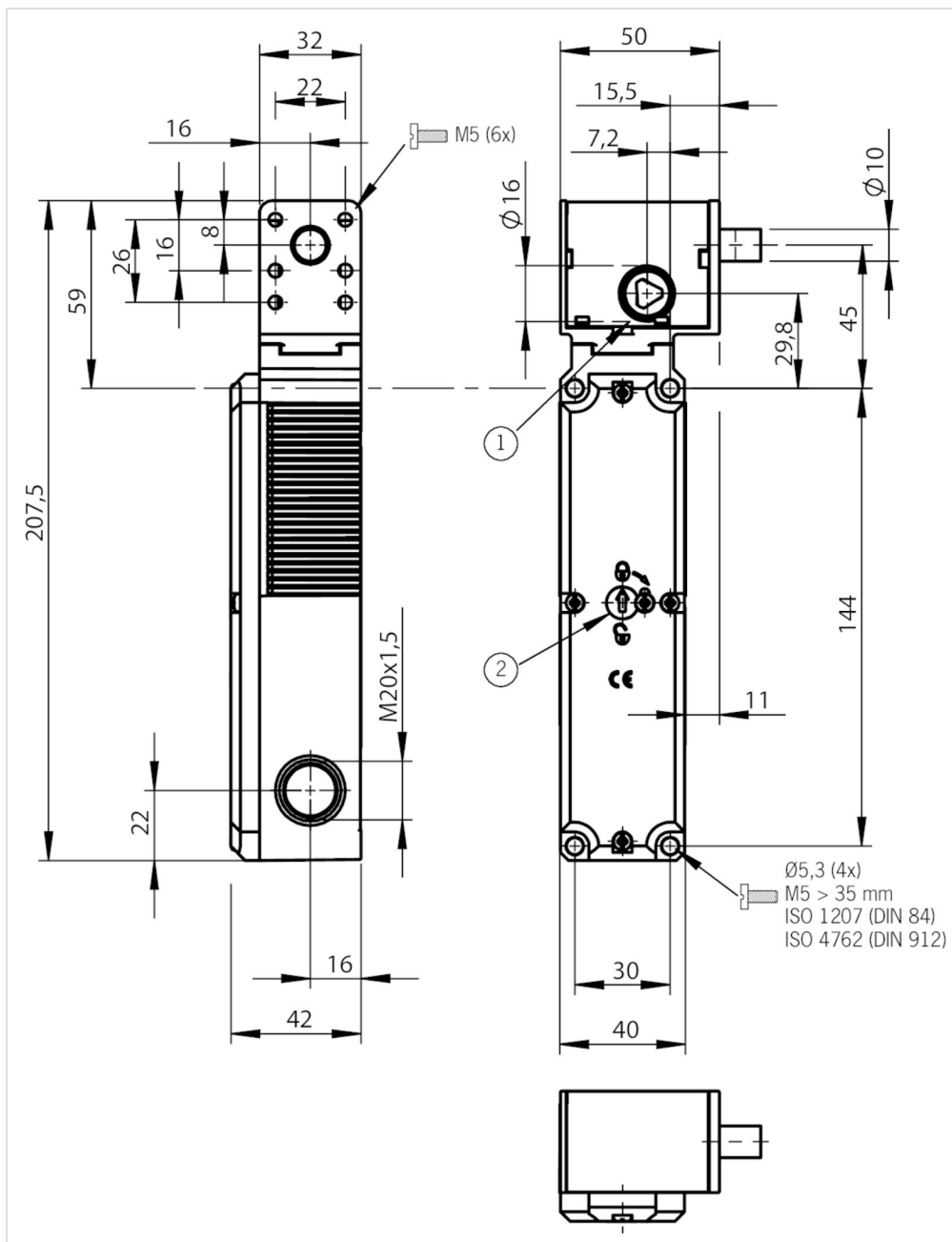
Déverrouillage auxiliaire

Permet de débloquer l'interverrouillage à l'aide d'un outil.

Système d'ouverture des contacts

Les contacts à ouverture positive 21-22 et 41-42 s'ouvrent en cas d'actionnement. L'interverrouillage n'est pas intégralement débloqué. Le système d'ouverture des contacts doit être scellé pour empêcher toute tentative de manipulation (p. ex. au moyen d'un vernis de protection).

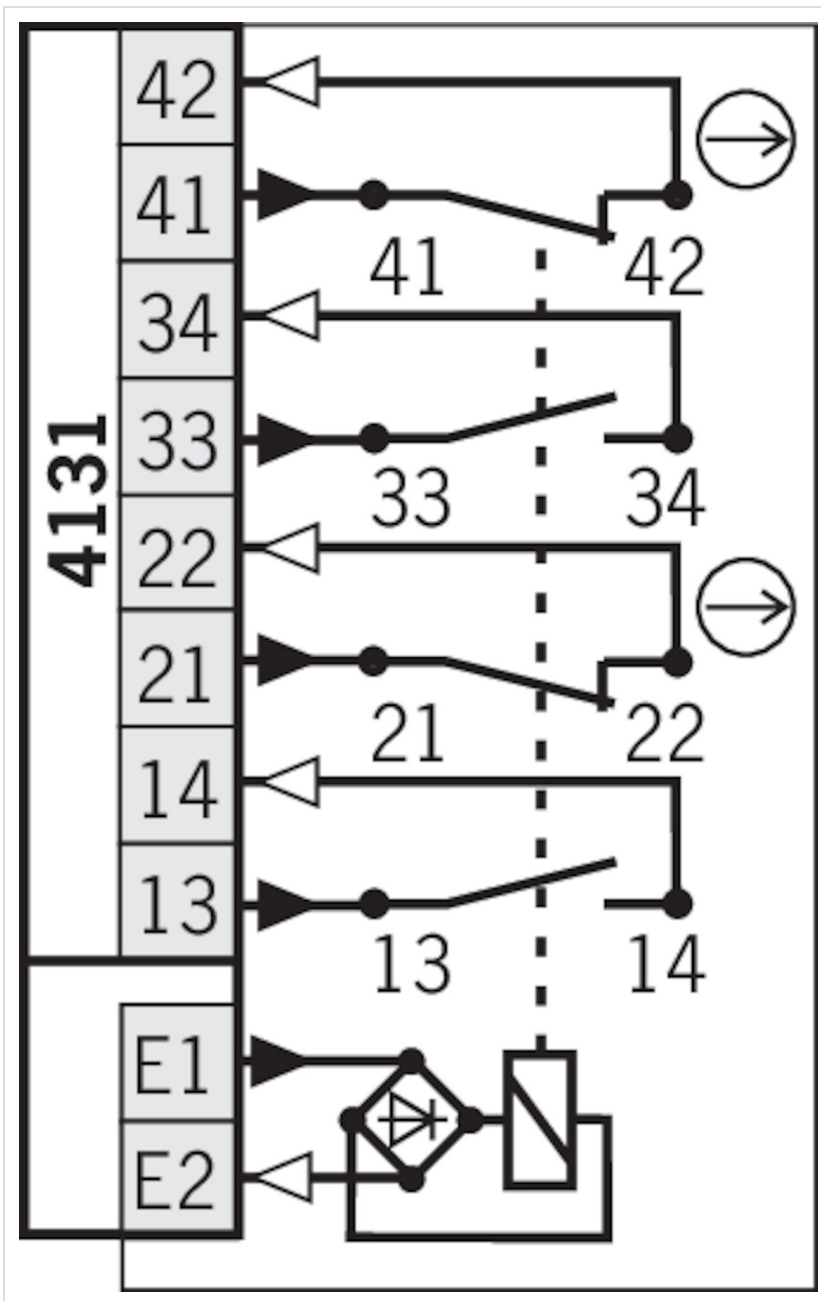
Dimensions



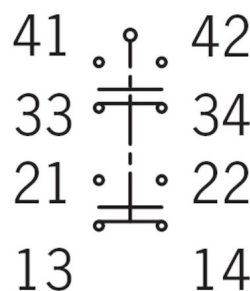
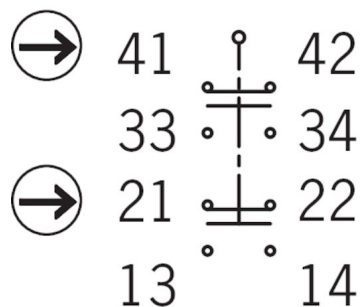
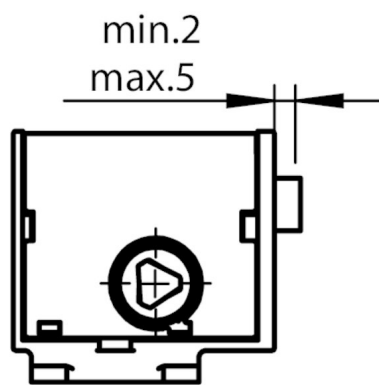
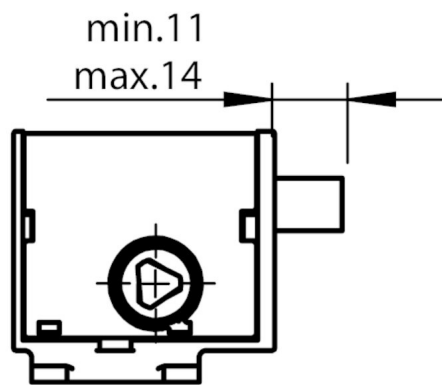
1 Déverrouillage auxiliaire des deux côtés

2 Système d'ouverture des contacts

4131



Fonctions de commutation



4131

Caractéristiques techniques

Homologations



Valeurs mécaniques et environnement

Matériau du boîtier

Boîtier	Thermoplastique renforcé avec des fibres de verre
Masse	nette 0,6 kg
Température ambiante	-20 ... 55 °C
Indice de protection	IP67
Durée de vie mécanique	1 x 10 ⁶
Matériau des contacts	Alliage argent, doré par soufflage
Principe de commutation	Élément de contact à action lente
Position de montage	Au choix
Nombre de contacts à ouverture positive position de porte	2
Nombre de contacts à fermeture	2
Type de raccordement	3 x M20 x 1,5
Fréquence d'actionnement	max.1200 1/h
Principe d'interverrouillage	Verrouillage hors tension
Force de retenue F _{max}	5000 N

Valeurs de connexion électrique

Courant assigné thermique I_{th}	4 A
Catégorie d'emploi selon EN 60947-5-1	
	AC-15 4A 230V
	DC-13 4A 24V
Tension de service de l'électroaimant	
	AC/DC 24 V -15% ... +10%
Protection contre les courts-circuits selon IEC 60269-1	4A gG
Tension assignée d'isolement U_i	250 V
Tension assignée de tenue aux chocs U_{imp}	2,5 kV
Tension de commutation	
	min. à 10mA 12 V
Pouvoir de coupure	
	min. à 24V 1 mA
Puissance absorbée	8 W
Facteur de service de l'électroaimant ED	100 %
Section de raccordement	0,34 ... 1,5 mm ²

Valeurs de fiabilité selon EN ISO 13849-1

	Commande d'interverrouillage
Catégorie	Fonction de la commande extérieure de l'interverrouillage
Performance Level	Fonction de la commande extérieure de l'interverrouillage
PFH _d	Fonction de la commande extérieure de l'interverrouillage
	Surveillance de l'interverrouillage
B10 _d	2 x 10 ⁶

Accessoires

Matériel de raccordement

Presse-étoupes M20x1,5, Ø câble 6-12 mm



086233
EKPM20/06 086233

Pièces détachées

Clé triangle pour interrupteurs de sécurité TK



103057
DREIKANTSCHLUESSEL

Contact

🏠 EUCHNER GmbH + Co. KG
Kohlhammerstraße 16
70771 Leinfelden-Echterdingen

☎ +49 711 7597-0

📠 +49 711 753316

✉ [info\(at\)euchner.de](mailto:info(at)euchner.de)