

TK1-4131AB024M (Nº DE PEDIDO 099686)

Chave de segurança TK, pino de bloqueio direito, princípio de circuito fechado

- ▶ Construção sobre uma carcaça de plástico TP com cabeça de acionamento e pino de bloqueio de metal
- ▶ Elevadas forças de bloqueio de 5000 N
- ▶ Destravamento auxiliar na cabeça da chave
- ▶ Elemento de acionamento para a separação do contato no lado frontal
- ▶ Entrada de cabos M20 x 1,5



Descrição

Tensão operacional do solenóide

- ▶ CA/CC 24 V +10%, -15%

Tipo de bloqueio

TK1 Princípio de circuito fechado, bloqueio por força de mola. Destravamento pela aplicação da tensão nos solenóides de bloqueio.

Elemento de comutação

4131 Elemento de comutação lenta 2 $\overleftrightarrow{\circ}$ + 2 S

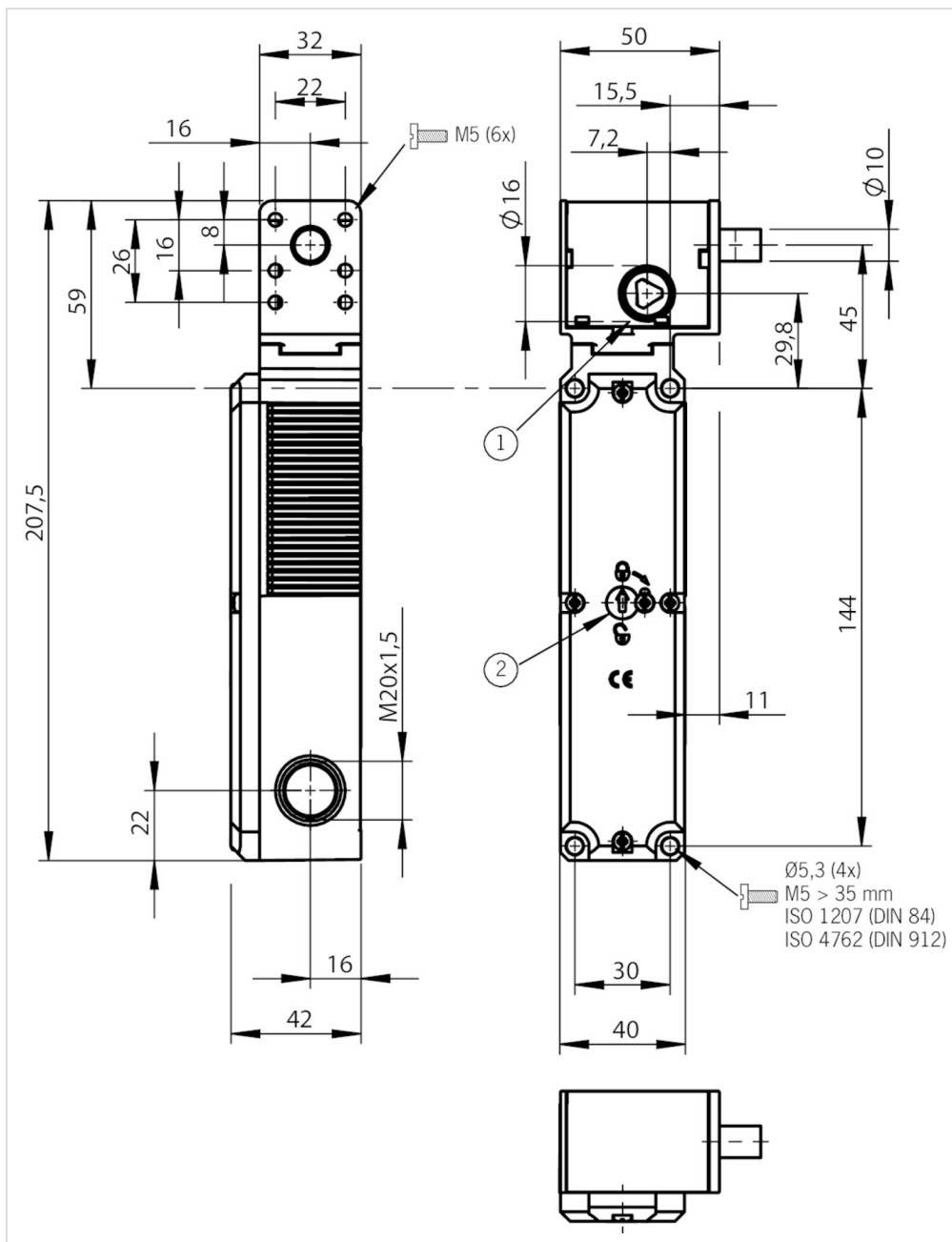
Destravamento auxiliar

Serve para destravar o bloqueio com o auxílio da ferramenta.

Separação do contato

Com o acionamento, os contatos de ruptura forçada 21-22 e 41-42 são abertos. O bloqueio não é totalmente destravado. Para a segurança contra manipulação, a separação do contato deve ser lacrado (por ex., com um verniz para travamento).

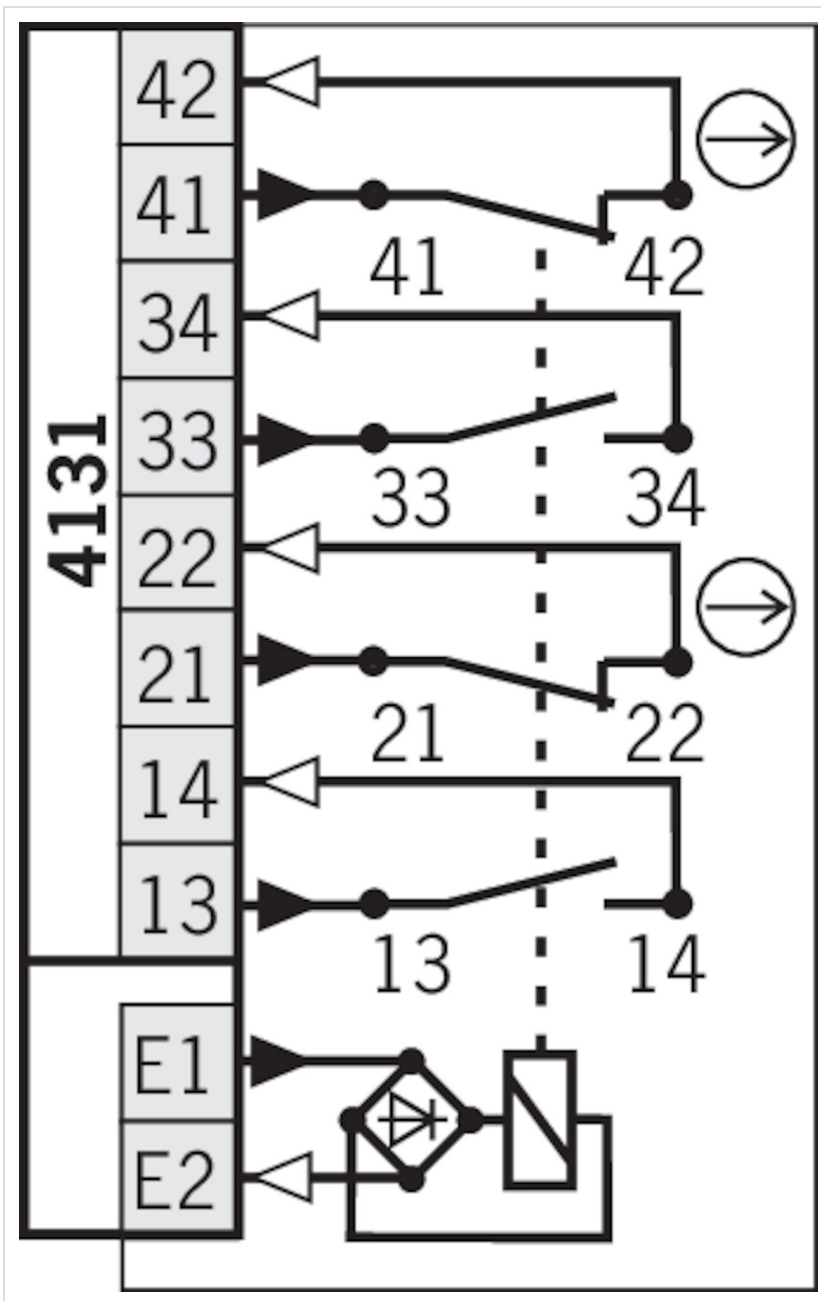
Desenho dimensional



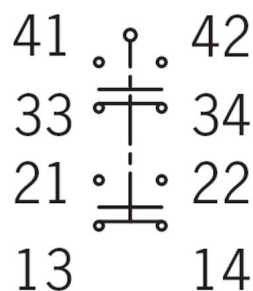
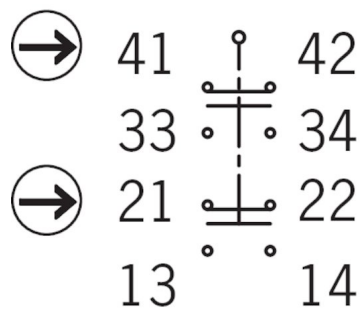
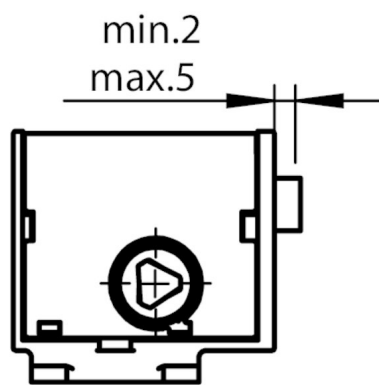
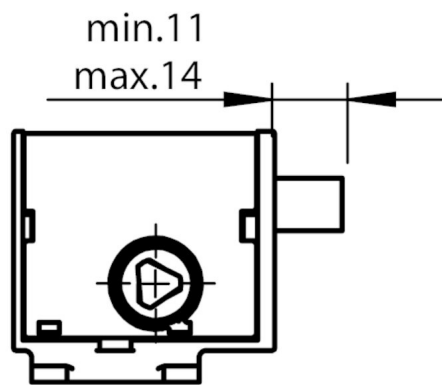
1 Destravamento auxiliar em ambos os lados

2 Separação do contato

4131



Funções de comutação



4131

Dados técnicos

Homologações



Valores mecânicos e ambiente

Material da caixa

Caixa Termoplástico reforçado por fibra de vidro

Peso

Líquido 0,6 kg

Temperatura ambiente -20 ... 55 °C

Grau de proteção IP67

Vida útil mecânica 1 x 10⁶

Material do contato Liga de prata, flash de ouro

Princípio de comutação De ação lenta

Posição de montagem qualquer

Quantidade de contatos de ruptura forçados para a posição da porta 2

Quantidade de contatos de trabalho 2

Tipo de conexão

3 x M20 x 1,5

Frequência de acionamento máx.1200 1/h

Princípio de bloqueio Princípio da corrente de repouso

Força de bloqueio F_{max} 5000 N

Valores de conexão elétricos

Corrente térmica nominal I_{th}	4 A
Classe de uso conforme EN 60947-5-1	
	AC-15 4A 230 V
	DC-13 4 A 24V
Tensão operacional do solenóide	
	CA/CC 24 V -15% ... +10%
Proteção contra curto-circuito conforme IEC 60269-1	4 A gG
Tensão de isolamento nominal U_i	250 V
Resistência ao pico de tensão medido U_{imp}	2,5 kV
Tensão de comutação	
	No mín. com 10 mA 12 V
Corrente de comutação	
	min. a 24 V 1 mA
Potência de conexão	8 W
Duração de ligação do solenóide ED	100 %
Seção transversal de conexão	0,34 ... 1,5 mm ²

Valores de confiabilidade conforme EN ISO 13849-1

	Sem monitoramento de bloqueio
$B10_D$	2×10^6
	Ativação do bloqueio
Categoria	Dependendo da ativação externa do bloqueio
Performance Level	Dependendo da ativação externa do bloqueio
PFH_D	Dependendo da ativação externa do bloqueio

Acessórios

Material de conexão

Prensa cabos M20x1,5, cabo com Ø 6-12 mm



086233
EKPM20/06 086233

Peças de reposição

Chave triangular para a chave de segurança TK



103057
DREIKANTSCHLUESSEL

Contato

🏠 EUCHNER GmbH + Co. KG
Kohlhammerstraße 16
70771 Leinfelden-Echterdingen

☎ +49 711 7597-0

📠 +49 711 753316

✉ [info\(at\)euchner.de](mailto:info(at)euchner.de)